

Fondazione  
Betania  
Onlus



CARTA  
*dei* SERVIZI  
*della* RSA  
ANZIANI  
CASA  
*della* CARITÀ  
*don* NICOLA  
PAPARO

Via Santa Maria, n. 52 - Loc. Madonna dei Termini - 88060 Gasperina (CZ) - (+39) 0967 486444

## ***Dove si trova***

*La “Casa della Carità – don Nicola Paparo”, riaperta nel 1987, è una struttura terapeutica socio-sanitaria e residenziale per anziani non autosufficienti che sorge in località “Termini”, nel comune di Gasperina, in provincia di Catanzaro, in una suggestiva e splendida posizione panoramica che affaccia sul mar Jonio.*



## ***La struttura***

*La Casa è accreditata dalla Regione Calabria per venti posti letto ed è strutturalmente articolata su tre livelli. Dispone di camere doppie adeguatamente arredate, sala refettorio, sala di socializzazione e un locale per attività riabilitative e psico-educative.*

*Inoltre, sono presenti un grande salone, un'ampia palestra attrezzata, una infermeria e una cappella. All'esterno, 100 mq di prato con alberelli per il ristoro degli ospiti.*

*Tutte le nostre strutture sono prive di barriere architettoniche e dotate di sistema di condizionamento.*



## *Le persone ospitate*

Accogliamo persone non autosufficienti, maggiori di 65 anni, portatori di patologie croniche a rischio di instabilità clinica.

## *I servizi della struttura*

- Assistenza medica
- Assistenza infermieristica diurna e notturna
- Assistenza psicologica
- Trattamenti riabilitativi
- Attività di socializzazione, ricreative, culturali e occupazionali
- Servizio di segretariato sociale
- Assistenza religiosa
- Assistenza per le attività quotidiane (alzata, messa a letto, igiene personale)
- Servizio alberghiero (fornitura pasti, guardaroba, pulizia e riordino camere, pulizia generale e riordino spazi comuni)
- Servizio di lavanderia a pagamento

## *La dotazione organica*

La giornata si articola in tre turni di lavoro. L'assistenza è garantita dalle seguenti famiglie professionali:

- Assistente sociale
- Direttore sanitario
- Educatore professionale
- Fisioterapista
- Infermieri
- Medico
- O.S.S.
- Psicologo



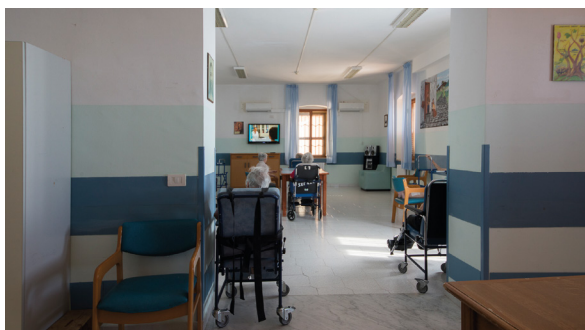
## *Modalità di accesso*

L'accesso in forma convenzionata è autorizzato dal Distretto Socio-Sanitario dell'Azienda Sanitaria Provinciale (ASP) di appartenenza della persona interessata.

La domanda deve essere presentata dall'interessato presso il Punto Unico di Accesso istituito nei Distretti di ogni ASP.

L'utente partecipa al costo della retta con una quota mensile che sarà determinata dall'ASP in funzione del proprio reddito.

Il paziente può accedere alle prestazioni offerte dalla Casa della Carità – don Nicola Paparo anche in regime di solvenza (privato a pagamento). È possibile presentare richiesta direttamente alla Direzione Sanitaria presso l'Ufficio Accettazione.



***RSA Anziani  
Casa della Carità  
don Nicola Paparo***

Via Santa Maria, n. 52  
Loc. Madonna dei Termini  
88060 Gasperina (CZ)  
Tel. (+39) 0967 486444  
Fax (+39) 0967 486478  
e-mail: paparo@betania.it

***Orari di ingresso per i visitatori***

	Lunedì	Martedì	Mercoledì	Giovedì	Venerdì	Sabato/Festivi
Mattino	10:30-12:30	10:30-12:30	10:30-12:30	10:30-12:30	10:30-12:30	10:30-12:30
Pomeriggio	16:30-19:30	16:30-19:30	16:30-19:30	16:30-19:30	16:30-19:30	16:30-19:30

***L'Ufficio Accettazione***

Per informazioni sui servizi erogati da Fondazione Betania Onlus, sulla disponibilità di posti, sull'accesso e sulla presa in carico ci si potrà rivolgere di persona, per telefono o mediante e-mail all'Ufficio Accettazione:

Via Molise n. 21, quartiere Santa Maria  
Casa dell'Azalea (p. terra)  
88100 Catanzaro

Tel. (+39) 0961 763 461 - 763 263

Fax (+39) 0961 763 235

E-mail: accettazione@betania.it

***Apertura al pubblico***

	Lunedì	Martedì	Mercoledì	Giovedì	Venerdì
Mattino	08:30-13:30	08:30-13:30	08:30-13:30	08:30-13:30	08:30-13:30
Pomeriggio	14:30-17:30	14:30-18:00	14:30-17:00	14:30-18:00	14:30-17:00

Fondazione Betania Onlus, fondata nel 1944, è impegnata nei servizi sanitari, socio-sanitari, socio-assistenziali e di prossimità con circa 400 operatori che lavorano in 19 Strutture Terapeutiche distribuite nelle province di Catanzaro e di Vibo Valentia. Attualmente gestisce, in regime di accreditamento, 336 posti letto, oltre a prestazioni riabilitative diurne e ambulatoriali.

## ***A chi ci rivolgiamo***

*I nostri servizi sono rivolti a persone con disabilità, ad anziani non autosufficienti o a rischio di non autosufficienza e a persone bisognose di riabilitazione.*

## ***Perché scegliere la nostra Fondazione***

In oltre 70 anni di storia, Fondazione Betania Onlus è diventata un punto di riferimento nel sistema sanitario e socio-sanitario calabrese. Essa ha assunto una rilevanza unanimemente riconosciuta per le esperienze assistenziali e di de-istituzionalizzazione nel settore della disabilità. Tale rilevanza per la qualità assistenziale è andata espandendosi anche al settore della riabilitazione dell'età evolutiva e adulta. Anche nel settore delle persone anziane, Fondazione Betania Onlus esprime un potenziale quantitativo e qualitativo di notevole rilievo con una diffusione territoriale significativa.